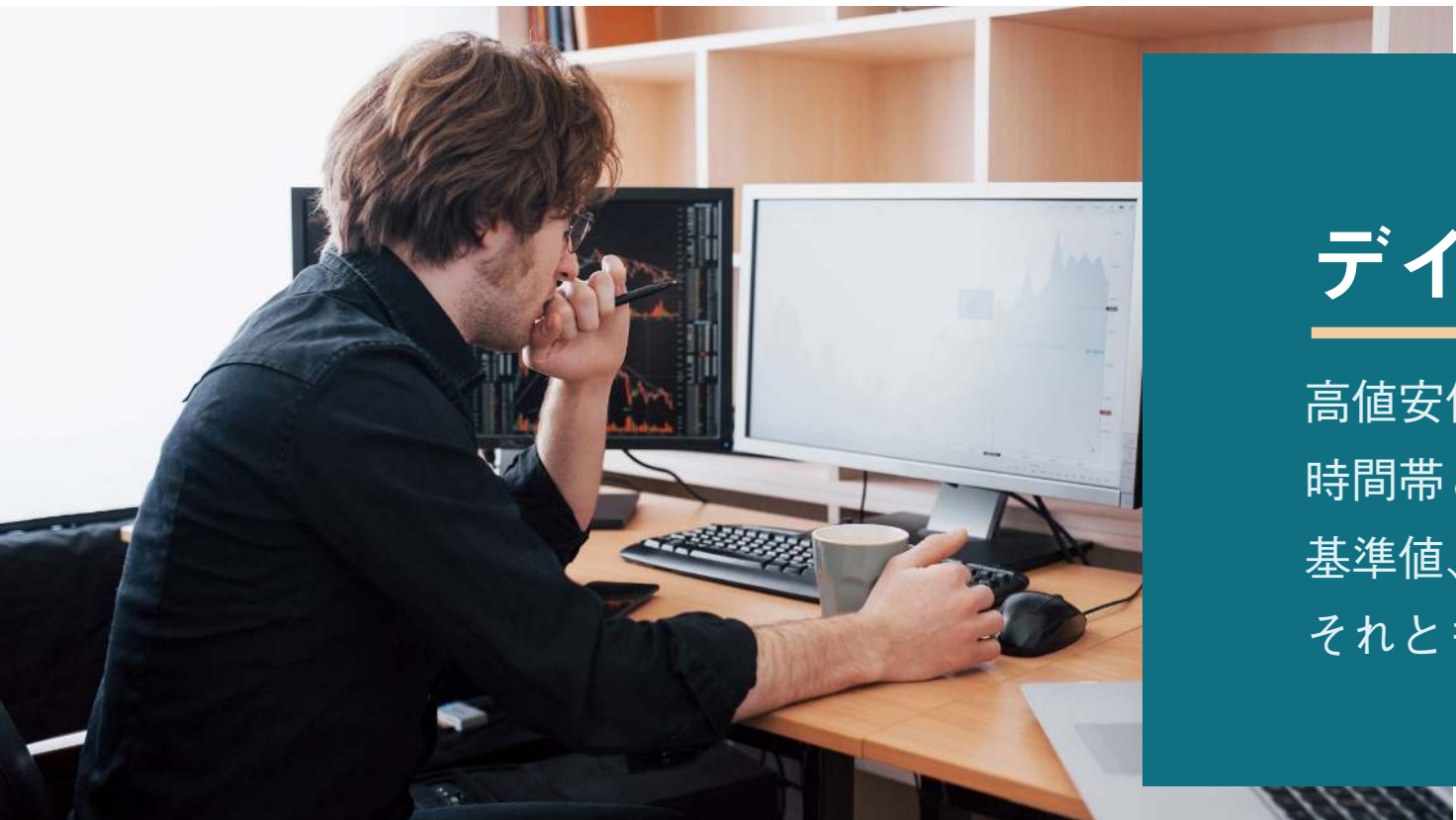




デイトレードのコツ

トレード技術の総括

9周年記念動画



デイトレードで何を見る？

高値安値、平均値などの値位置を見る
時間帯と方向性を見る
基準値、目標値を見る
それとも

要素の理解

高値安値

過去の高値安値
直近の高値安値

平均値

期間ごとの平均
買い傾向売り傾向

時間帯

伸びる時間帯
伸びない時間帯
戻る時間帯

基準値

期間ごとの基準
年、月、週、日

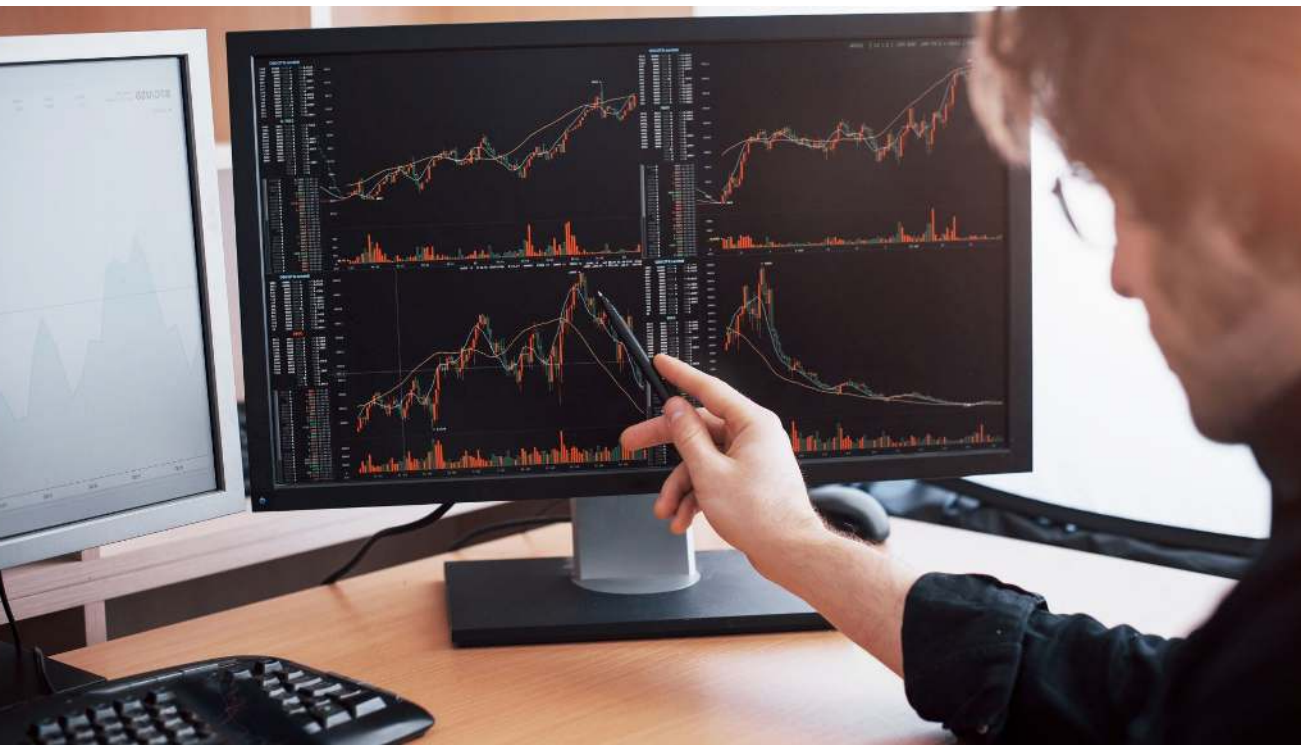
目標値

利食い位置
買い場・売り場

理解し勝利する

チェックポイント

- ✓ 基準値と目標値、値動きの傾向
- ✓ 関連市場の値動きからの影響
- ✓ 伸びる時間帯と買うべき時間帯



チャート形状

- ✓ 天井、底からの反転
- ✓ テレンドの継続
- ✓ 停滞時、持ち合い期間

売買タイミング

天底での売買

1. 目標値到達後、すぐに反転する
 2. 目標値到達後、持ち合いになる
 3. 目標値到達後、もう少し伸びる
- あなたが思うより、もう2段階伸びると思うべし。
 - 天底ではすぐに戻ってしまうか、または持ち合いになる。
 - 諦めた頃によろやく反転する。

トレンド途中の売買

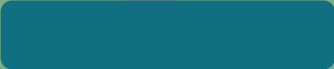
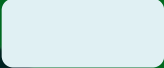



トレンド初期、中期、末期がある！

- トレンド初期では押し目が多く、明確なブレイクなしには伸びない。
- トレンド中期ではある一定の角度を保ち、上下しながら進む。
- トレンド末期ではどこまでも伸びると思え。まだまだ買うチャンスはある。

持ち合い期間の売買

1. でたらめな値動きをする持ち合い
 2. あるパターンを持った持ち合い
 3. 天底での持ち合い
- 高値安値を切り上げ切り下げながら平均値は変わらない。
 - 三角持ち合いやフラッグ、ペナント
 - 天底での持ち合いは反転のサイン

時間帯とデイトレード

	オープン	市場切り替え	市場継続	クローズ
日本市場(朝9時~15時頃)				
市場が重ならない				
欧州市場(夕方16時~25時頃)				
市場が重なっている				
米国市場(夜22時~クローズまで)				

※夏時間

主要3市場



オセアニア～アジア
方向性が作られる

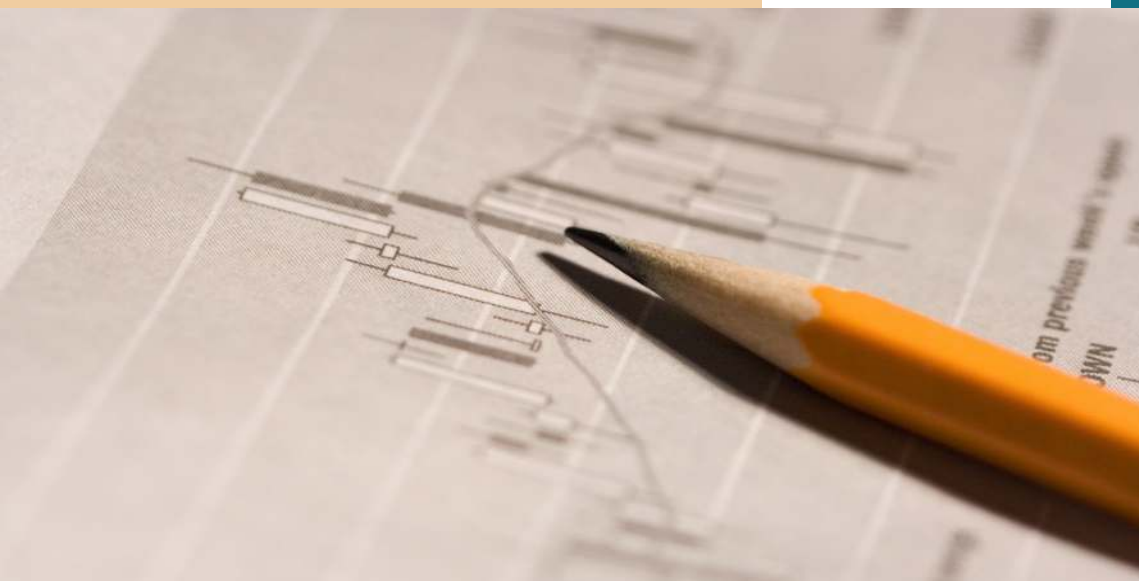


ヨーロッパ+アメリカ
大きな値動きがある



アメリカ・カナダ
最後の伸びと終値

相関関係



株価指数

FXとCFDの取引でも、個別株でも株価指数が基本。
アメリカと日本の株価指数はチェックしておく事



商品市場

CFDでは原油と金をチェック！
金相場は多くに通ずる



為替市場

ドルストレートを複数見れば本当の流れが分かる。
+ α で、円高円安、ユーロポンドなどをチェック

基幹商品 → 追随商品 の流れ

トレード手法

天底での売買

1. 目標値到達後、すぐに反転する
 2. 目標値到達後、持ち合いになる
 3. 目標値到達後、もう少し伸びる
- エクステンション
 - エクспанション
 - リトレースメント
 - ファン
 - デイトレード手法

トレンド途中の売買

トレンド初期、中期、末期がある！

- リトレースメント
- チャネル
- デイトレード手法

持ち合い期間の売買

1. でたらめな値動きをする持ち合い
 2. あるパターンを持った持ち合い
 3. 天底での持ち合い
- リトレースメント
 - ファン
 - デイトレード手法

A close-up shot of a person's hands holding a white rectangular sign. The person is wearing a dark suit jacket, a white shirt, and a dark tie. The sign has the words "DAY" in red and "TRADER" in black, both in a bold, sans-serif font.

**DAY
TRADER**

**Thank you
for
watching !**



NOBU OHNO(3STARTER.JP)

info@3starter.jp

<https://3starter.jp>